

## PUNTOS DE INTERESE DO PERCORRIDO

### MILLEIRÓS



### O BARRIO



### CÓDIGO DE CONDUCTA

- Se te afastas do camiño, non pises cultivos nin invadas as propiedades privadas.
- Non tires lixo o chan nin os regatos.
- Non prendas lume fora de sitios autorizados.
- Respeto a todos os animais e vexetais. Mellor tomar notas e fotos que exemplares.



# CARBALLEDO A PÉ



## RUTA RÍO FONDÓS

### Información xeral

- Ruta circular de 6.5km
- Dificultade media.
- Ruta non homologada.

### Sinalización do percorrido

- Inicio de ruta

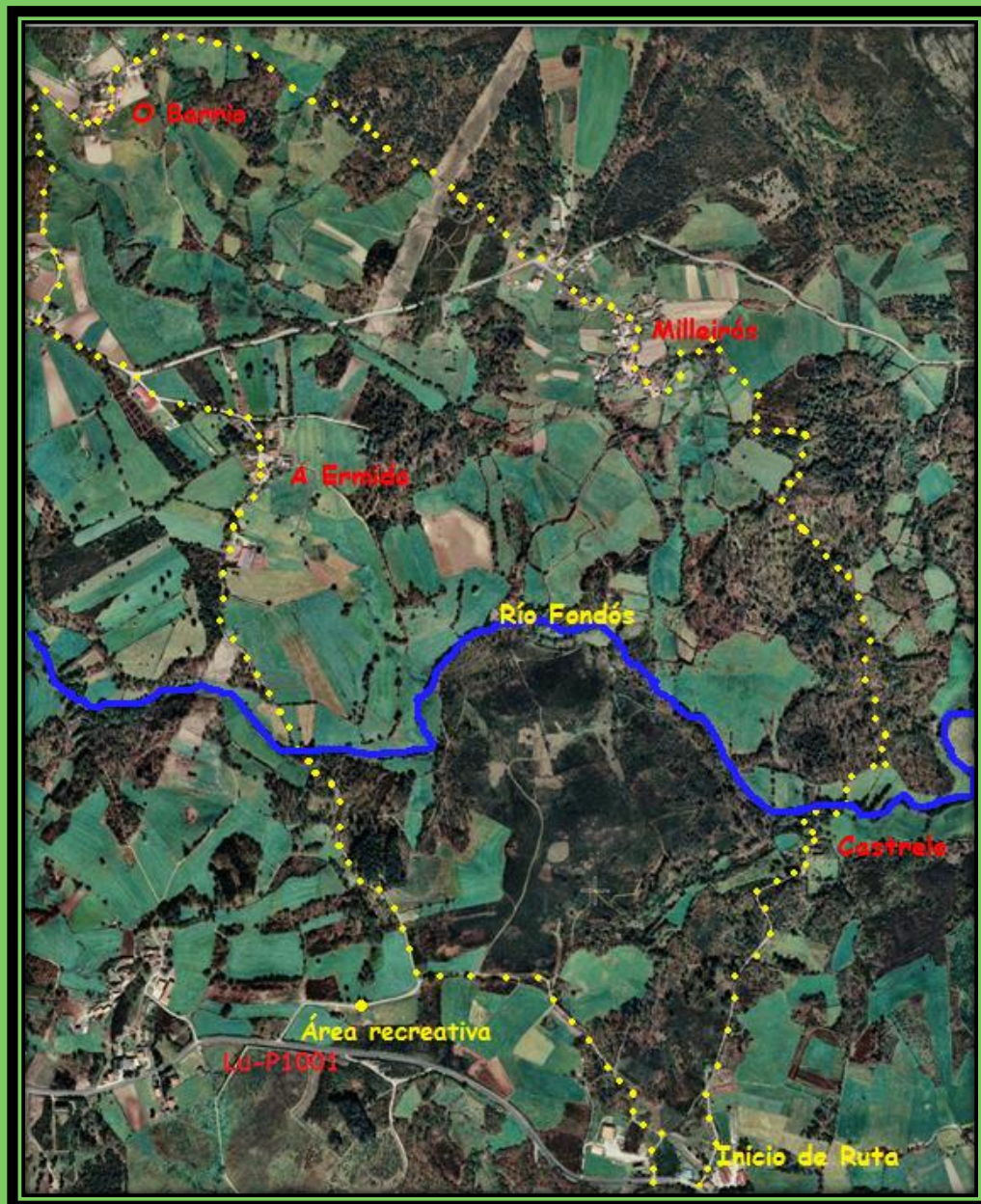


- Continuidade de sendeiro

1



## MAPA DE RUTA



## DESCRIPCIÓN DO PERCORRIDO

Comezamos o percorrido na estrada LU-P1001 antes de chegar ó pobo de Castro, no lugar de Portugalete, aquí atopamos a indicación de inicio de ruta.

A primeira aldea que nos atopamos, tras 600m de percorrido, é Castrelo, unha antiga casa grande de principios do século XVIII, que hoxe está en ruínas.

Conta a historia desta casa, que a dona de Castrelo dotaba de caldo a todos os que por alí fosen os sábados as doce do medio día, quedando sen el todos os que chegasen fora de hora, de aí o dito popular que aínda hoxe se conserva, *“apura que non vas chegar ó caldo a Castrelo”*.

Polo ano 1970, reformando a entrada da casa atopouse unha bolsa con moedas de ouro recortadas, datadas aproximadamente do século XV e de gran valor.

Continuamos a ruta baixando cara o río Fondós, o cal, cruzaremos por uns típicos pasares de pedra para continuar ruta polo Camiño Real ata a aldea de Milleirós.

Milleirós, lugar do que xa se ten noticia nun documento do século XII e no que ata principios do século XX, se conservaban os restos dunha torre medieval. Ó paso por Milleirós, podemos ver un bo conxunto de hórreos entre os que destaca ó hórreo da casa da Torre por conservar un escudo de armas na frenteira. Tamén destacamos a igrexa parroquial de orixe románico, o cruceiro e a fonte.

Continuamos a ruta ata saír na parte alta do lugar a unha estrada local asfaltada que percorremos cara á esquerda 50m, para coller un camiño que nos leva á aldea de O Barrio de Puga.

Na aldea de O Barrio destacamos, a Casa do Mestre, con capela e pombal que iremos vendo de camiño á carballeira. Aquí consérvase o *“Carballo do Mestre”*, unha árbore centenaria protexido pola Xunta de Galicia no seu catálogo de árbores senlleiras.

Seguimos camiño pola parte baixa da carballeira ata saír a unha estrada local asfaltada pola que continuamos, á esquerda, durante 200m para coller cara o lugar de a Ermida. Na aldea de a Ermida baixamos entre as casas por un camiño que nos conduce ó Río Fondós, que cruzaremos de novo, para continuar camiño de ascenso entre castiñeiros e carballos ata o lugar de partida.